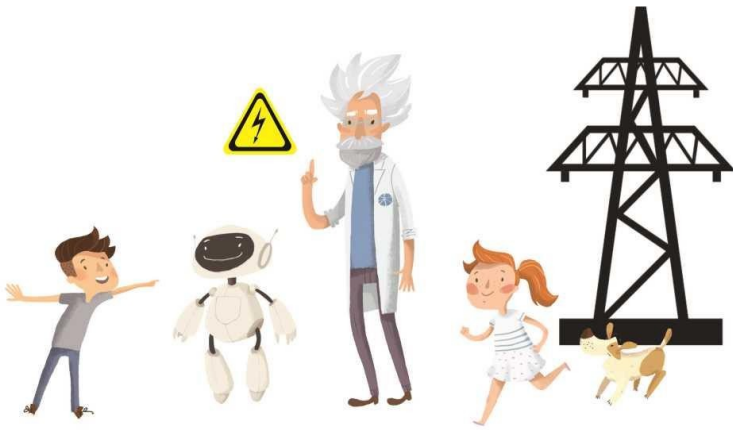


Правила поведения на улице



Мы настолько привыкли к электричеству, что нередко забываем об опасностях, которые оно в себе таит. Если ты оглянешься вокруг, то заметишь шагающие вдоль дорог опоры высоковольтных линий электропередачи, трамвайные и троллейбусные провода, провода осветительных фонарей. А сколько кабелей зарыто в земле под ногами - можно только догадываться.

Современная улица буквально наполнена разного рода электрическими сетями и установками. И все они - крайне опасны!

Чтобы избежать беды, пожалуйста, запомни:

- СМЕРТЕЛЬНО ОПАСНО касаться оборванных висящих или лежащих на земле проводов или даже приближаться к ним. Удар током можно получить и в нескольких метрах от провода за счет шагового напряжения. Поэтому давай договоримся: любой провод или электроприбор считать находящимся под напряжением! Даже если до тебя его трогали два десятка человек. А вдруг именно в это же время, когда ты взял его в руки, кто-то за несколько метров от тебя включил рубильник! Если все же человек попал в зону «шагового напряжения» нельзя отрывать подошвы от поверхности земли. Передвигаться следует в сторону удаления от провода «гусиным шагом» - пятка шагающей ноги, не отрываясь от земли, приставляется к носку другой ноги. Запомните, увидев оборванный провод, лежащий на земле, ни в коем случае не приближайтесь к нему на расстояние ближе 8 метров.
- СМЕРТЕЛЬНО ОПАСНО влезать на опоры высоковольтных линий электропередачи, играть под ними, разводить костры, разбивать изоляторы на опорах, делать на провода набросы проволоки и других предметов, запускать под проводами воздушных змеев.
- Если ты увидел оборванный провод, незакрытые или поврежденные двери трансформаторных будок или электрических щитов, НИЧЕГО НЕ ТРОГАЙ и незамедлительно сообщи взрослым.
- СМЕРТЕЛЬНО ОПАСНО открывать лестничные электрощиты, находящиеся в подъездах домов, влезать на крыши домов и строений, где поблизости проходят электрические провода, заходить в трансформаторные будки, электрощитовые и другие электротехнические помещения, трогать руками электрооборудование, провода.
- Летом, находясь в походе, либо идя на рыбалку, ОПАСНО останавливаться на отдых вблизи воздушных линий электропередачи, либо подстанций и рыбачить под проводами линии электропередачи.

Правила поведения дома

Дома тоже есть свои правила безопасности. Посмотри, сколько в нашей квартире электроприборов. А еще выключатели, розетки. Обращаться с ними надо правильно. Главное правило - считать, что любой электроприбор находится под напряжением.