

**При загорании электроприбора  
необходимо:**

- обесточить прибор, выдернуть вилку из розетки;
- накрыть прибор плотной тканью или одеялом;
- если пожар усилился, закрыть окна и двери, покинуть помещение;
- сообщить о пожаре в пожарную охрану;
- при появлении запаха дыма, отблеска пламени, повышение температуры в помещении вызывайте пожарную охрану.



**ВЫЗЫВАЙТЕ ПОЖАРНУЮ ОХРАНУ  
ПО ТЕЛЕФОНУ  
«101» или «112»!**

Управление по обеспечению безопасности  
жизнедеятельности населения  
города Челябинска

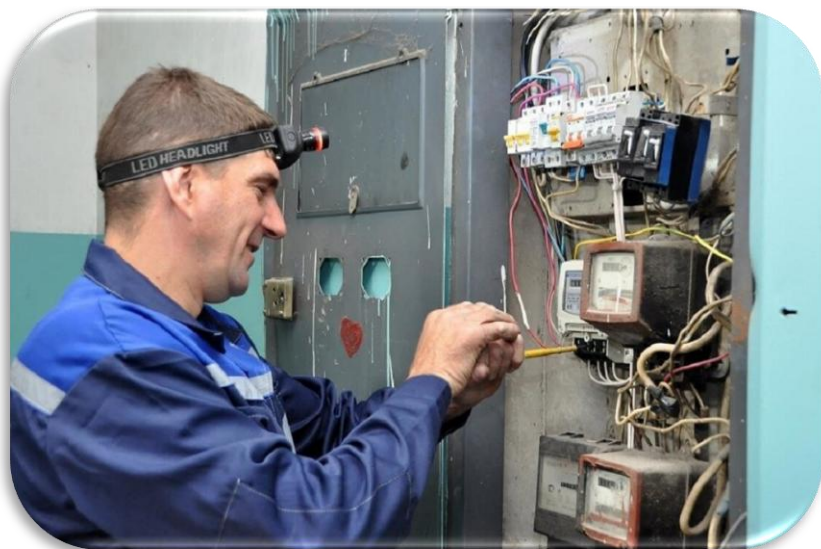


**ЭТО ДОЛЖЕН ЗНАТЬ  
КАЖДЫЙ**

Рекомендации для населения

## **ПРИ ЭКСПЛУАТАЦИИ БЫТОВЫХ ЭЛЕКТРОПРИБОРОВ ЗАПРЕЩАЕТСЯ:**

- ◆ эксплуатировать электронагревательные приборы при отсутствии или неисправности терморегуляторов, предусмотренных конструкцией;
- ◆ оставлять включенные электроприборы без присмотра;
- ◆ устанавливать электронагревательные приборы вблизи мебели, штор, отопительных батарей;
- ◆ перегружать электросеть, одновременно включая несколько мощных электроприборов;
- ◆ вынимать вилку из розетки, потянув её за шнур (он может оборваться, оголив провода, находящиеся под напряжением);
- ◆ ремонтировать вилки электроприборов с помощью изоляционной ленты



## **ПРИ ПЕРВЫХ ПРИЗНАКАХ ПОЖАРА**

- ⊕ если дым и пламя не позволяют вам покинуть помещение, уплотните свою входную дверь мокрой тканью, чтобы внутрь не проникал дым, выйдите на балкон или откройте окно и позовите на помощь;
- ⊕ воздержитесь от открывания окон и дверей, от разбивания стекол во избежание распространения огня и дыма. Покидая помещения или здание, следует закрывать за собой все окна и двери;
- ⊕ не теряйте силы на спасание имущества и документов, главное - спасти себя и других;
- ⊕ если оказались в задымленном подъезде, стучитесь к ближайшим соседям. Если находитесь в общественном здании, направляйтесь к запасному выходу, держась за стены, при этом как можно дольше задержите дыхание;
- ⊕ не входите в зону задымления, если видимость менее 10 м, если нет уверенности, что вы сможете преодолеть ее за несколько секунд;
- ⊕ в задымленном помещении надо двигаться ползком или пригнувшись, прикрыв органы дыхания мокрой тканью. Помните: дым очень токсичен, а горячий воздух может обжечь легкие;
- ⊕ не пользуйтесь при пожаре лифтом, его в любую минуту могут отключить.